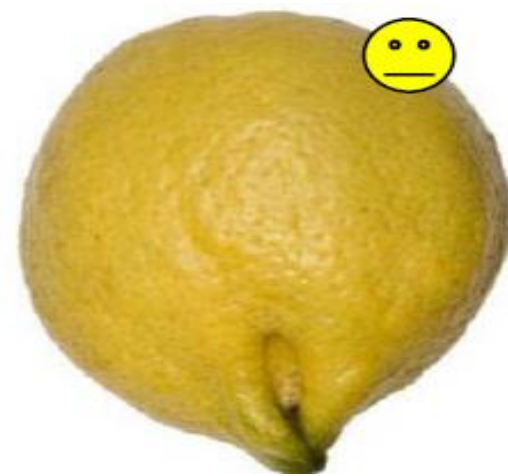


Лимон

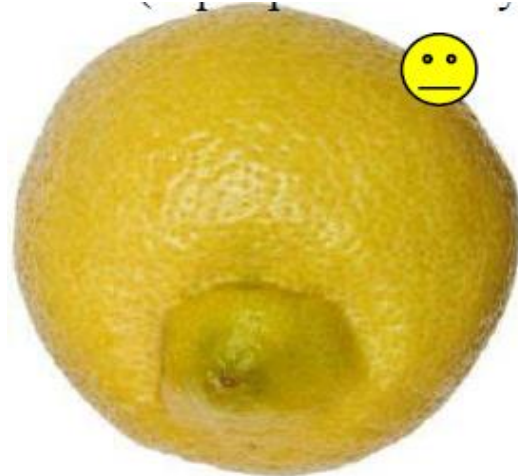


Калибр	50+ (мм)
Упаковка	Коробка/Ящик/Сетка
Допустимая температура	+4..+15°C

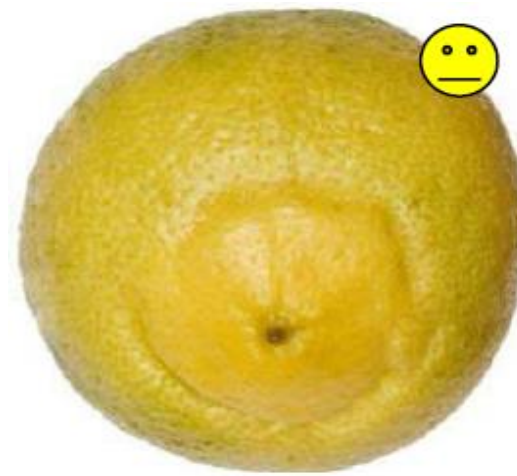
Качественный



Дефекты формы ($\leq 1/3$ диаметра плода)



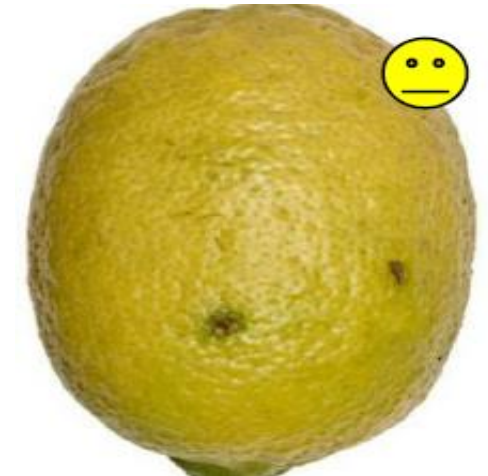
Форма пестичного кончика



Форма пестичного кончика



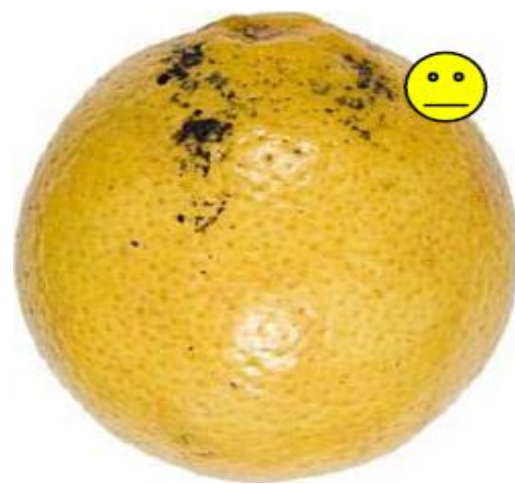
Грубая кожа



Чёрная пятнистость ≤ 3 шт или общей площадью $\leq 1\text{см}^2$



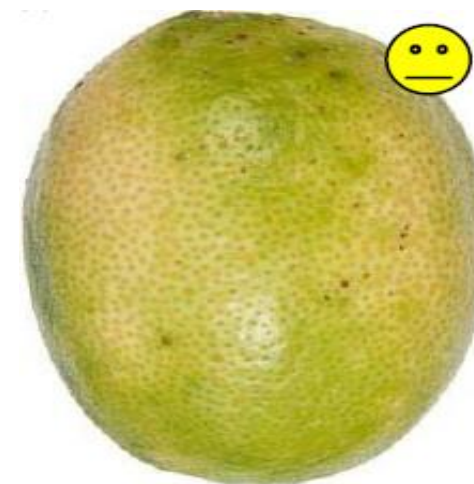
Серебристая короста



Загрязнённые



Выпадение эфирных масел



Повреждение щитовками. После созревания/пожелтения в местах поражения щитовкой на поверхности остаются зеленые пятна



Чёрная пятнистость ≤ 3 шт или общей площадью $\leq 1\text{см}^2$

Общее ограничение для суммы всех дефектов $\leq 1/4$ площади плода

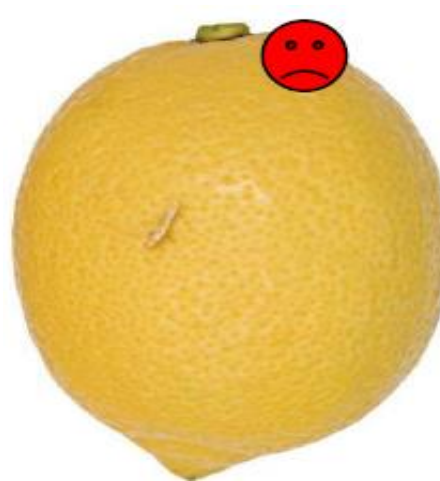
Нестандарт



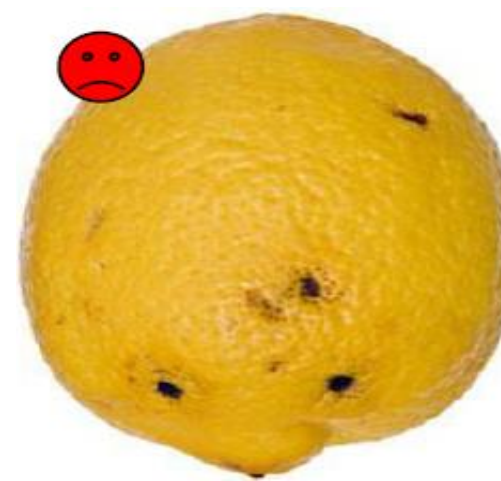
Грубый дефект формы (> 1/3 диаметра плода)



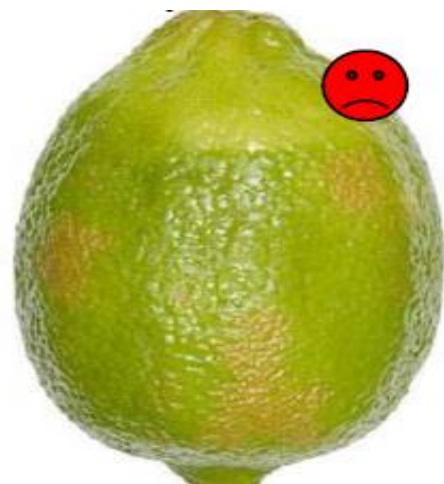
Зарубцевавшиеся повреждения > 5шт или общей площадью > 2см²



Не зарубцевавшиеся повреждения ≤ 1см



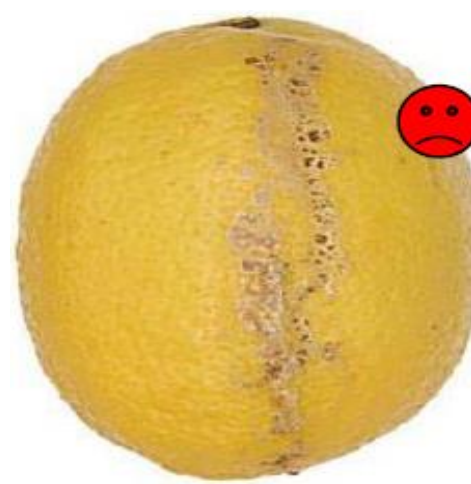
Зарубцевавшиеся повреждения ≤ 10шт или общей площадью ≤ 4см²



Выпадение эфирных масел



Общее ограничение для суммы всех дефектов > ¼ площади плода
Петека



Серебристая короста

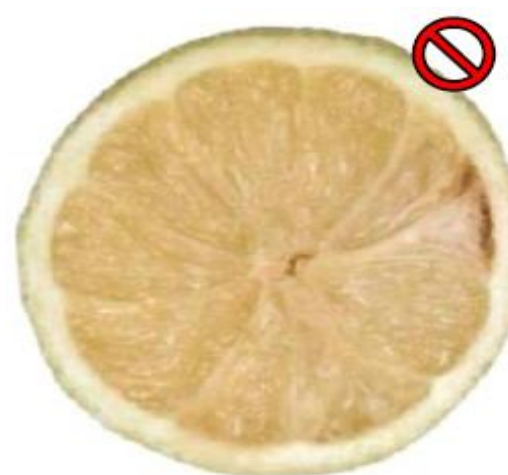
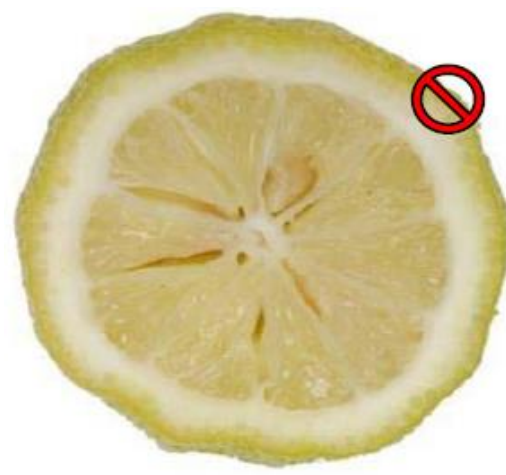


Загрязнённые

Отход



Повреждение морозом. Эти фото необходимо рассматривать вместе. С внешней стороны повреждение морозом характеризуется потерей цвета кожуры



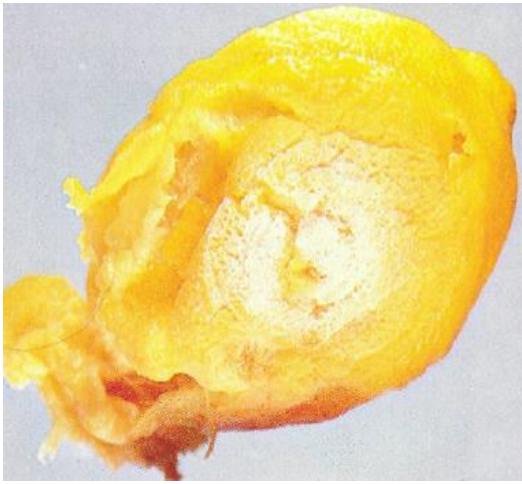
Старение: увядшие плоды



Старение: увядшие плоды



Голубая и оливковая гниль



Кислая гниль



Фитофтороз (Коричневая гниль)



Чёрная гниль



Гниль стеблевого конца



Антракноз



Белая гниль



Серая гниль



Септориоз



Не зарубцевавшиеся повреждения > 1см



Чёрная пятнистость > 10шт и общей площадью > 4см²